



R111 Intégration

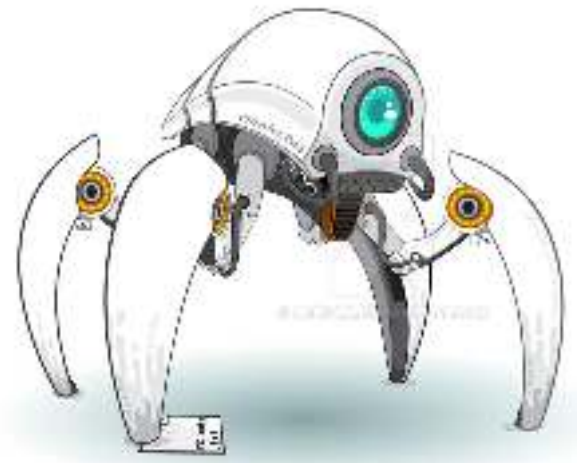
5) Balises sémantiques introduites par HTML5

Préambule



Deux éléments `<p>`.
Ont-ils vraiment le même rôle (le même sens) ?

balises sémantiques \Rightarrow sens



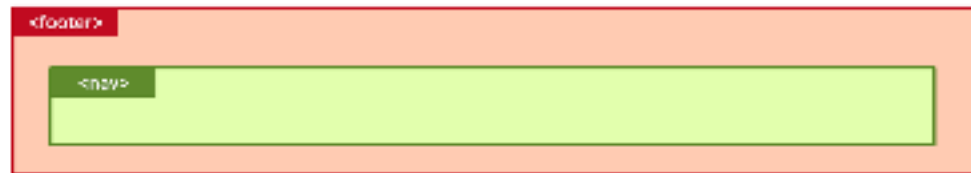
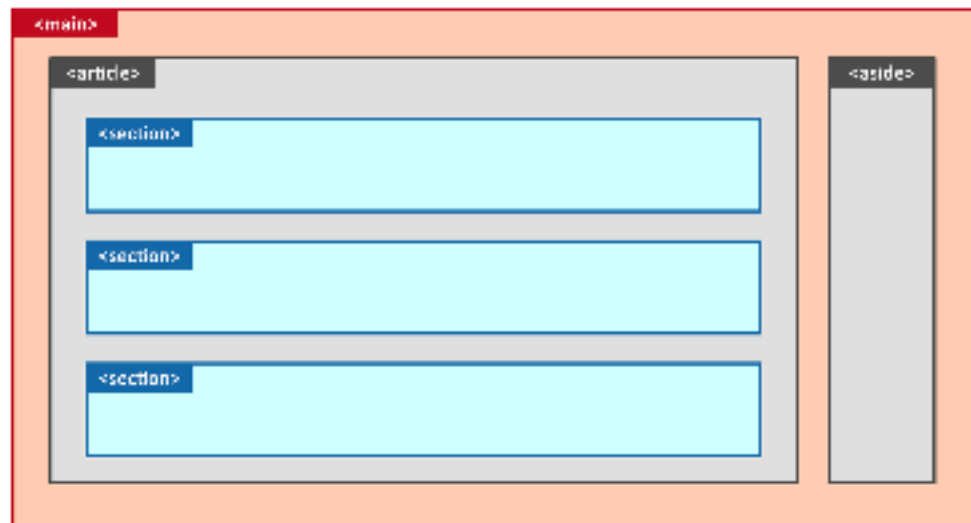
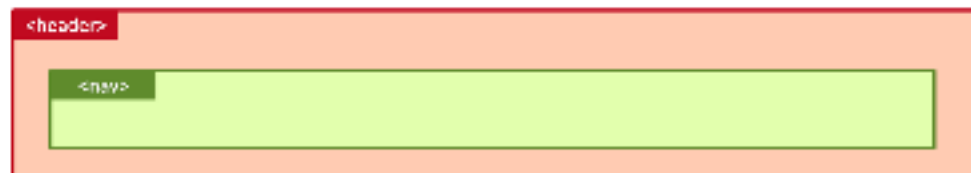
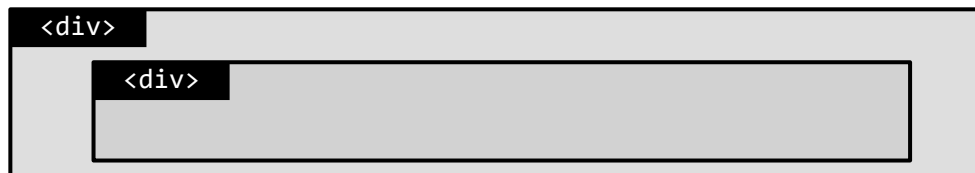
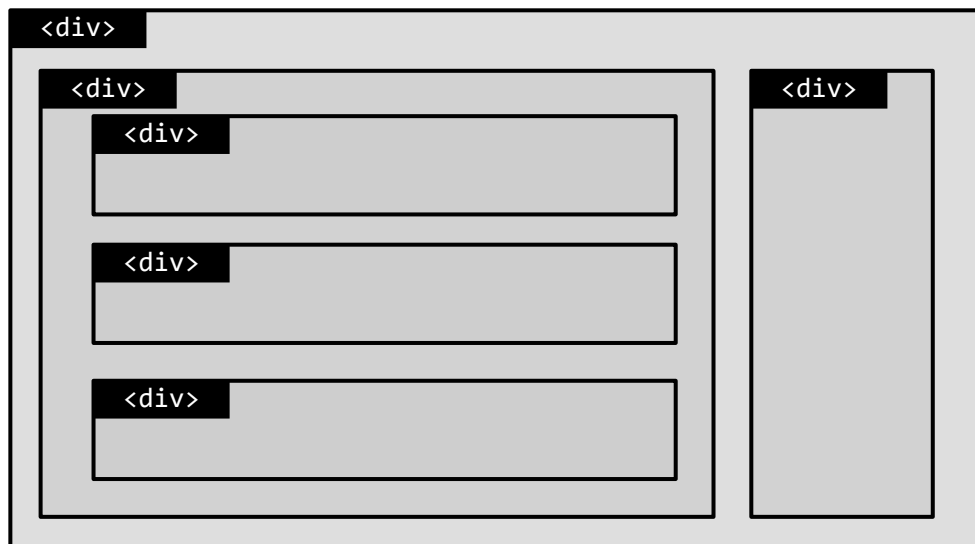
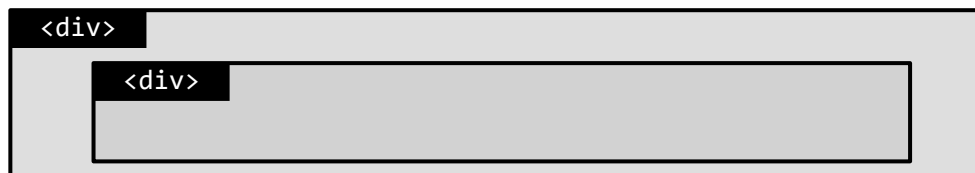
Contenu

- Balises sémantiques :
 - `<main>` : contenu principal
 - `<section>` : zone de la page traitant d'un même thème
 - `<main>` : contenu principal
 - `<article>` : contenu pouvant se suffire à lui même
 - `<header>` : en-tête (de la page, d'un article, d'une section...)
 - `<footer>` : pied (de la page, d'un article, d'une section...)
 - `<nav>` : élément de navigation (menu, fil d'Ariane, index...)
 - `<address>` : adresse de contact
 - Balises sémantiques pour les tableaux : `<thead>``<tfoot>``<tbody>`

Balises sémantiques : généralités

- Elles délimitent des zones du document possédant une valeur sémantique particulière.
- Différent de `<div>` et `` qui n'ont pas de rôle particulier, hormis celui de regrouper les éléments
- Utiles dans le cadre de la CSS
- Chaque section possède un rôle précis et peut être utilisée une à plusieurs fois dans le document
- C'est une « nouveauté » HTML 5

Exemple





Balise `<main>`

- Délimite la section principale de la page
- Il ne peut y en avoir qu'une dans une page
- `<main>` ne contribue pas au plan du document. Il faut aussi utiliser des titres, articles et sections.

Balise <section>

- Délimite une section de la page correspondant à une thématique
- Elle devrait contenir un élément de titre (<h1>, <h2>, ..., <header>)
- On peut l'envisager pour :
 - scinder un document en plusieurs chapitres,
 - découper un contenu présenté dans différents onglets,
 - délimiter les thématiques d'un élément <article>

Balise <article>

- L'élément <article> est une spécialisation de <section>
- Il possède une plus forte valeur sémantique
- Il faut le considérer comme une portion de document qui se suffit à elle-même
- Exemple :
 - article de presse
 - article de blog
 - fiche produit
 - ...

Exemples avec <article> et <section>

```
<section>
  <h1>Derniers articles</h1>
  <article>
    <h2>Titre</h2>
    <p>Contenu</p>
  </article>
  ...
  <article>
    <h2>Titre</h2>
    <p>Contenu</p>
  </article>
</section>
```

```
<article>
  <h1>Les couleurs</h1>
  <p> texte </p>
  <section>
    <h2>Le rouge</h2>
    <p>Couleur primaire ...</p>
  </section>
  ...
  <section>
    <h2>Le vert</h2>
    <p>Contenu ...</p>
  </section>
</section>
```

Balises `<header>` et `<footer>`

- C'est une balise d'en-tête et de "pied":
 - De la page
 - De section
 - D'article
- Il peut y en avoir plusieurs dans la même page
- Les éléments `<header>` et `<footer>` peuvent contenir d'autres éléments HTML (`<a>`, `<form>`, `<p>`, `<h1>...<h6>`, `<nav>` , ...) mais pas d'autre `<header>` ou `<footer>`

Balises <header> et <footer> : exemples

```
<body>
  <header>
    <h1>Titre principal</h1>
  </header>

  <section>
    <header>
      <h2>Titre de section</h2>
      <p>Sous-titre de section
    </header>
    <!-- Contenu de la section -->
  </section>

  <!-- Suite du contenu -->
</body>
```

```
<article>
  <header>
    <h1>Titre de l'article</h1>
    <p>Publié le 23 juillet 2012</p>
  </header>
  <p>Contenu du 1er paragraphe</p>
  <p>Contenu du 2ème paragraphe</p>
  <footer>
    <p>Tags : HTML5, structure</p>
    <p>
      Catégorie :
      <a href="#">Eléments HTML5</a>
    </p>
  </footer>
</article>
```

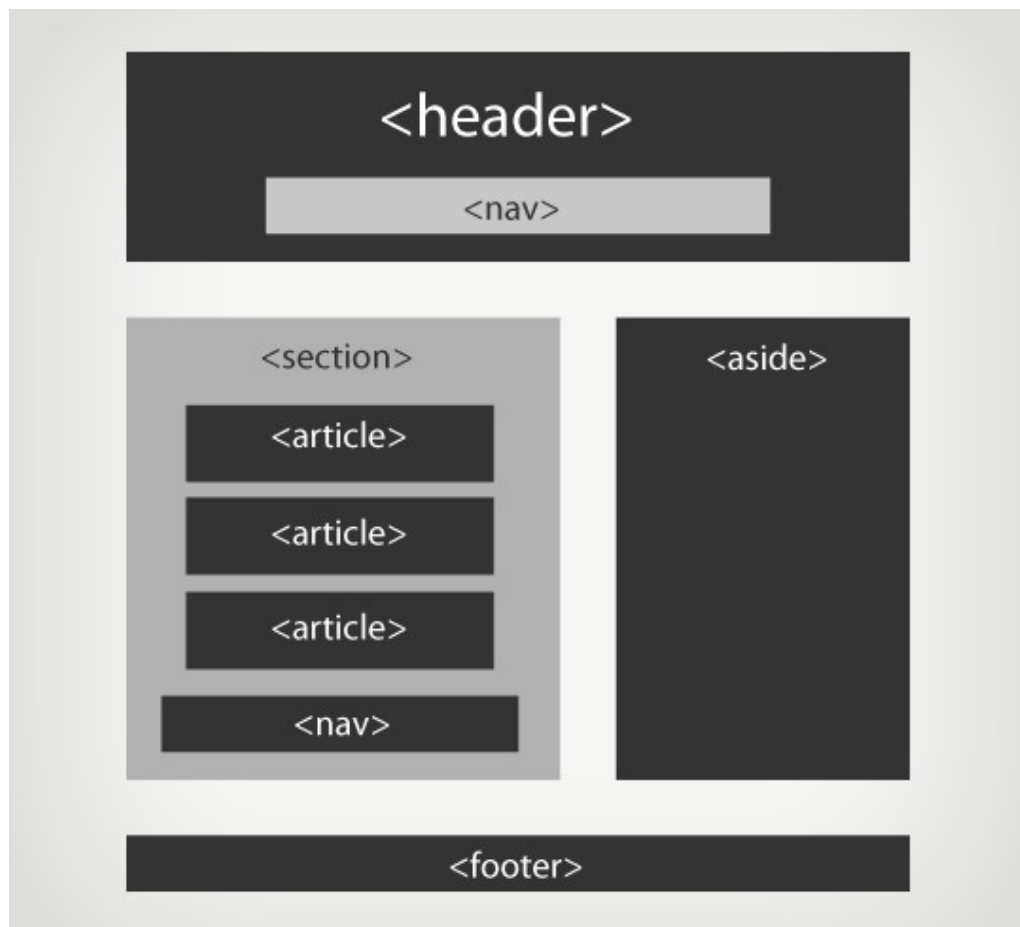
Balise <aside>

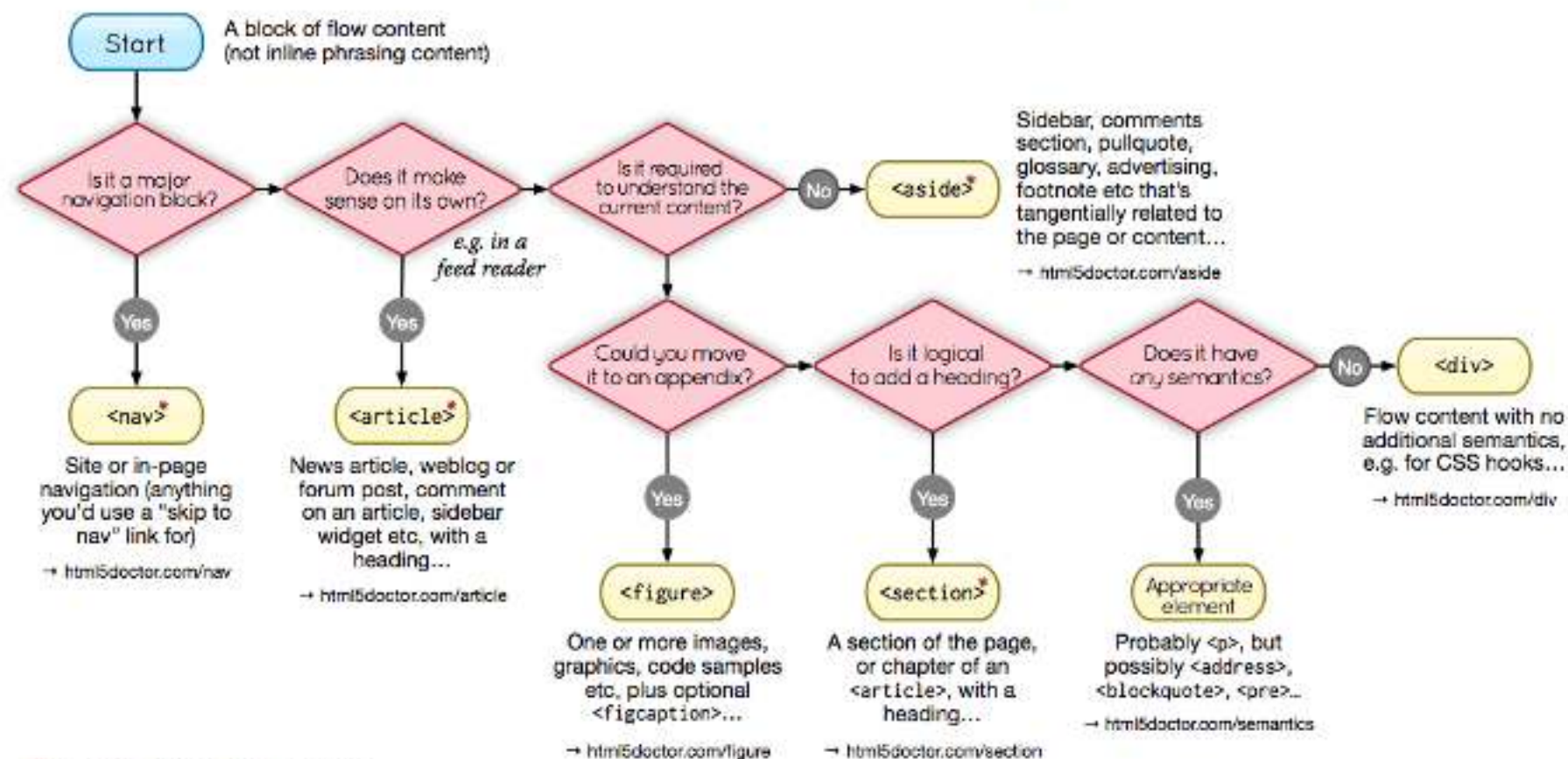
- Une page web contient souvent un contenu principal et des informations connexes (non essentielles à la compréhension du contenu principal)
- La balise <aside> est prévue pour abriter ce contenu tangentiel
- Exemples :
 - définition d'un terme utilisé dans le contenu
 - une biographie, un glossaire
 - une chronologie, etc

Balise <nav>

- L'élément <nav> est utilisé pour la navigation principale (souvent dans <header> mais pas toujours)
- Exemple d'utilisation :
 - Menu principal de navigation
 - Fil d'Ariane
- Il n'est pas nécessaire de l'utiliser pour toutes les listes de liens

Exemple de découpage d'une page





*Sectioning content element

These four elements (and their headings) are used by HTML5's outlining algorithm to make the document's outline
→ html5doctor.com/outline



Pour en savoir plus

- <https://developer.mozilla.org/fr/docs/Glossary/Semantics>
- https://www.w3schools.com/html/html5_semantic_elements.asp
- Un article assez complet sur l'usage des balises sémantiques :
<https://css-tricks.com/how-to-section-your-html/>



Balises sémantiques pour les tableaux

Balises sémantiques pour les tableaux

- **<thead>** : pour grouper les lignes d'entête
 - En général utilisée avec des éléments **<th>**
- **<tbody>** : pour le corps du tableau (les données)
 - Il contiendra des éléments **<td>**
- **<tfoot>** : pour grouper le pied du tableau

Structure complète d'un tableau HTML

```
<table border="1">
  <caption>Moyenne des notes</caption>
  <thead>
    <tr>
      <th>Etudiant</th>
      <th>Note</th>
    </tr>
  </thead>
  <tbody>
    <tr>
      <td>Toto</td>
      <td>14</td>
    </tr>
    <tr>
      <td>Titi</td>
      <td>12</td>
    </tr>
  </tbody>
  <tfoot>
    <tr>
      <td>Moyenne</td>
      <td>13</td>
    </tr>
  </tfoot>
</table>
```

Moyenne des notes		Caption
Etudiant	Note	thead
Toto	14	tbody
Titi	12	
Moyenne	13	tfoot

Structure complète d'un tableau HTML

A complex table

Invoice #123456789		14 January 2025	
Pay to: Acme Billing Co. 123 Main St. Cityville, NA 12345		Customer: John Smith 321 Willow Way Southeast Northwesternshire, MA 54321	
Name / Description	Qty.	@	Cost
Paperclips	1000	0.01	10.00
Staples (box)	100	1.00	100.00
Subtotal		110.00	
Tax	8%	8.80	
Grand Total		\$ 118.80	

Caption

thead

tbody

tfoot